



Wohnungsbaugenossenschaft „An der Prorer Wiek“ eG

Nordstraße 32

18609 Ostseebad Binz / OT Prora

Tel. 038393-32214

Fax 038393-32215

[www.wbg-prora.de](http://www.wbg-prora.de)

e-mail: [buero@wbg-prora.de](mailto:buero@wbg-prora.de)

Amtsgericht Stralsund / GnR 166

## Wohnungsangebot

### Wohnung im Erdgeschoss

Strandweg 4

D-18609 Ostseebad Binz / OT Prora

Wohnfl. m <sup>2</sup>	31,30
Zimmer	1
Kaltmiete in €	235,00
Nebenkosten in €	150,00

Etage	EG
Baujahr	1985
Keller	1
<b>Mietbeginn</b>	<b>01.02.2025</b>

Kaution: 705,00 €

Energieausweis: ja

Heizkosten: in den Nebenkosten enthalten

PKW-Stellplatz: monatl. 8,00 € unbefestigt/16,00 € befestigt

### Kurzbeschreibung

Die helle Wohnung befindet sich im Strandweg 4 in 18609 Ostseebad Binz / OT Prora in einem Mehrfamilienhaus. Die Wohnung wird nach Sanierung neu vermietet. Das Wohngebäude ist ruhig gelegen. An dem Gebäude befindet sich ein Fahrstuhl.

Die Wohnung ist mit einem hochwertigen Vinyl-Fußboden ausgestattet. Neben Flur und Bad ist die Wohnung mit einem offenen Wohn-/Essbereich ausgestattet. Der Wohnraum hat durch das Panoramafenster einen schönen Blick ins Grüne. An die Wohnung wird in 2025 ein Balkon angebaut.

Das Bad ist komplett gefliest und verfügt über eine Wanne, WC und Waschmaschinenanschluss.

### Ausstattung

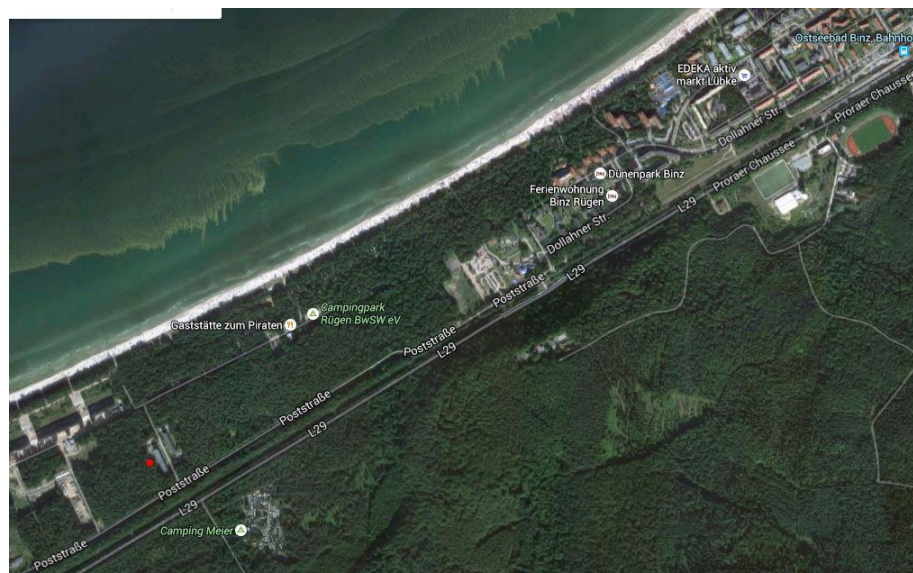
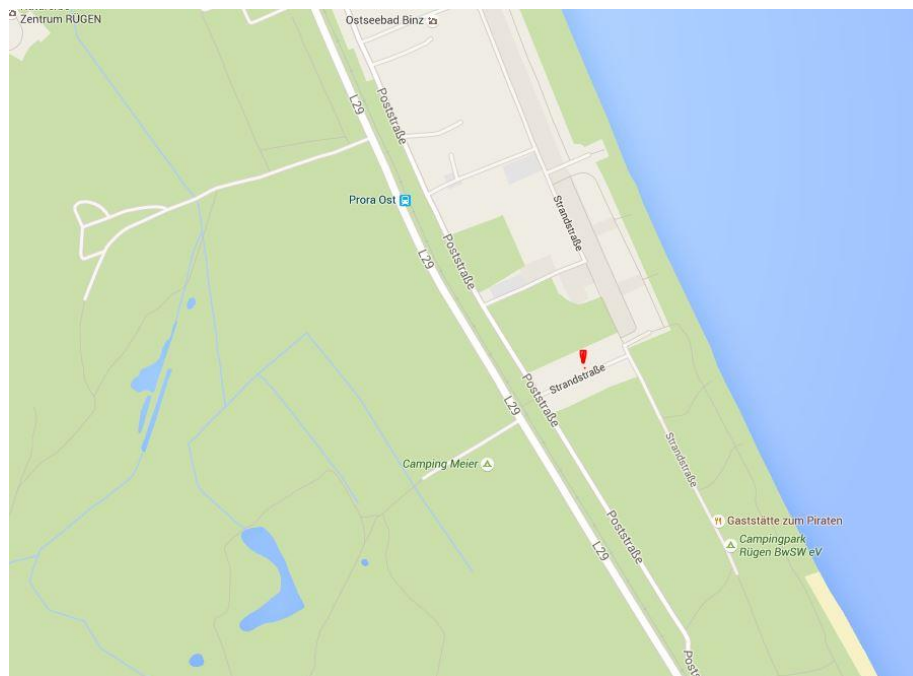
- Bad gefliest
- Wannenbad innenliegend
- Vinyl-Fußbodenbelag, Kunststofffenster
- Zentralheizung
- Sanierter Plattenbau
- Keller, Trockenraum, Kabelanschluss
- Fahrstuhl



## Lagebeschreibung

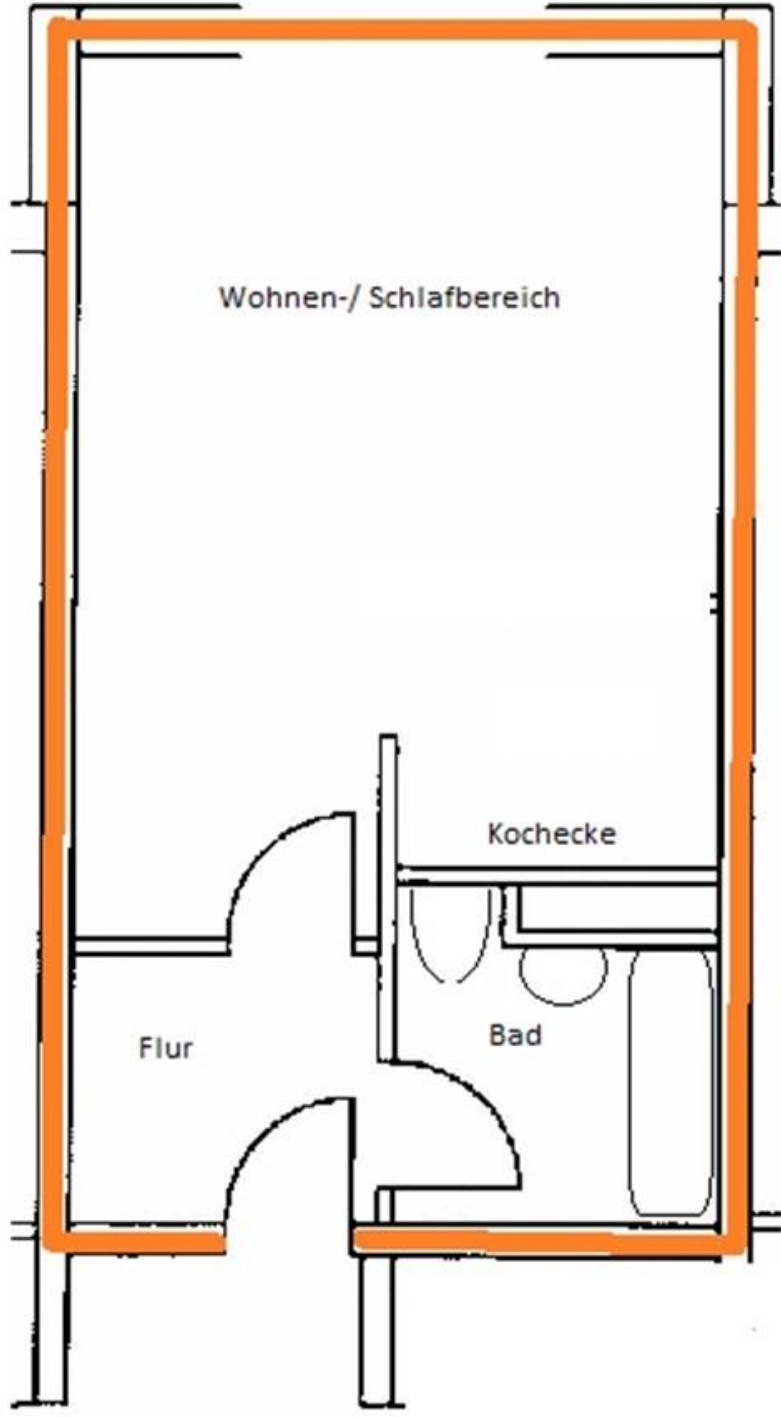
Die Wohnung befindet sich in Prora, ein Ortsteil der Gemeinde Binz. Unsere Liegenschaften sind idyllisch in Strandnähe gelegen und von umfangreichen Grünflächen umgeben. In der Umgebung finden Sie eine schnelle Verkehrsanbindung über die L293 und der B 196. Bus- und Bahnhaltstellen befinden sich in unmittelbarer Nähe sowie ein sehr gut ausgebauter Radweg. Das Ortszentrum von Binz ist in 3 km zu erreichen, wo sich auch zahlreiche Einkaufsmöglichkeiten bieten sowie Ärzte und weitere Dienstleister. Die Stadt Bergen liegt in 13 km Entfernung.

Zahlreiche Freizeitmöglichkeiten bieten sich in der Nähe an: Jagdschloss Granitz, Experimenta, Dokumentationszentrum Prora, Natur Erbe Zentrum Rügen und vieles mehr.





Bilder



Grundriss



Bilder exemplarisch!

# Wohnungsbaugenossenschaft

"An der PRORER WIEK" eG

